



ZANOTTI Spa
Via M.L. King, 30
46020 - Pegognaga (MN) - ITALY
Tel. +39 0376 5551
Fax +39 0376 536554
info@zanotti.com

Tarjeta técnica máquina

Versión 1.35

Modelo:

BDB121TO2F

Categoría:

Uniblock DB-O

Datos técnicos

Características	U.M.	Valor
Temperatura trabajo	°C	-15 ÷ -25
Arranque		Directo
Voltaje	Volt-Ph-Hz	230/1~/50
Absorción nominal	kW*	0,70
Absorción nominal	Amp*	4,40
Corriente de arranque	Amp	30,0
Corriente máxima	Amp	7,6
Refrigerante		R404A
Desescarche		Eléctrico
Calentadores para descongelar	watt	450
Masa de la unidad condensadora	Kg	50
Masa del evaporador	Kg	13

Compresor

Tipo		Hermético
Potencia nominal	kW	1,1

Condensador

Volumen de aire	m³/h	750
-----------------	------	-----

Evaporador

Volumen de aire	m³/h	600
Proyección aire	m**	4

Recipiente líquido estándar	lt	1,6
Categoría PED		1



Datos de la energía

Tc °C	Ta °C	P watt	P Kcal/h	V120 m³	V100 m³	V80 m³
	20	1283	1103	9,6	8,5	7,5
	25	1226	1054	8,9	7,9	6,9
-15	30	1171	1007	8,3	7,4	6,5
	35	1118	961	7,6	6,8	5,9
	40	1067	918	7,1	6,3	5,5
	45	1016	874	6,5	5,8	5,1
	20	1071	921	7,1	6,3	5,5
	25	1017	875	6,5	5,8	5,1
-20	30	966	831	6	5,3	4,7
	35	916	788	5,4	4,8	4,2
	40	868	746	5	4,4	3,9
	45	821	706	4,5	4	3,5
	20	859	739	4,9	4,4	3,8
	25	809	696	4,4	3,9	3,4
-25	30	761	654	4	3,6	3,1
	35	716	616	3,6	3,2	2,8
	40	671	577	3,2	2,8	2,5
	45	627	539	2,8	2,5	2,2

* En funcionamiento: -20 ÷ +30°C

** Utilizar como mera indicación. La proyección del aire depende de numerosos factores: altura de la cámara, almacenamiento del producto, posición del evap.etc.

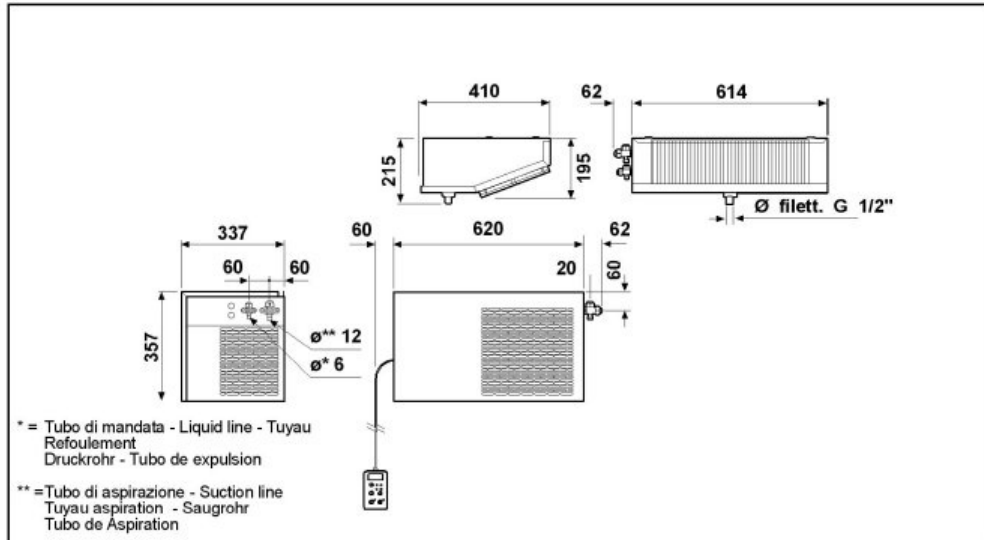
§ Recipiente líquido: tipo alejado

Tc: Temperatura cámara fría - TA:Temperatura externa.

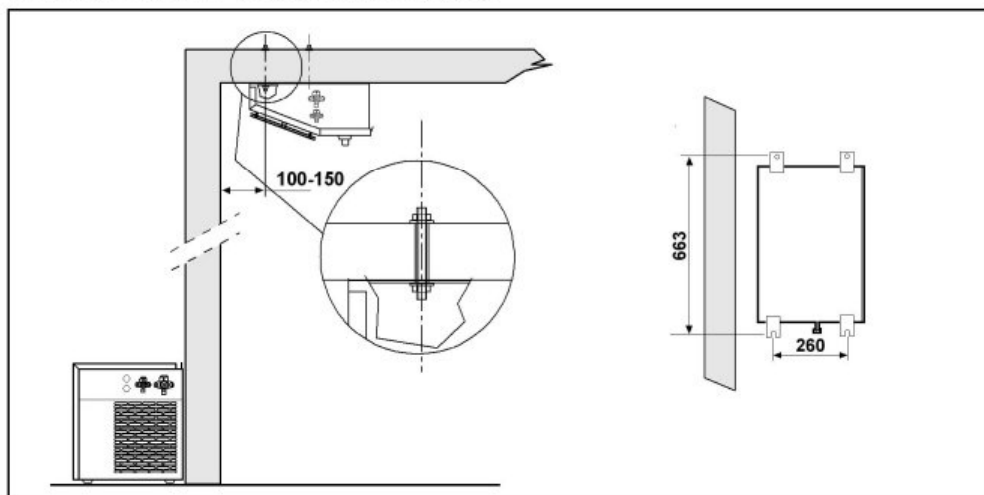
P: Capacidad refrigerante - V: Volumen del cámara de Reccomanded

Dimensioni - Dimensions - Dimensions
Abmessungen - Dimensiones

DBO121

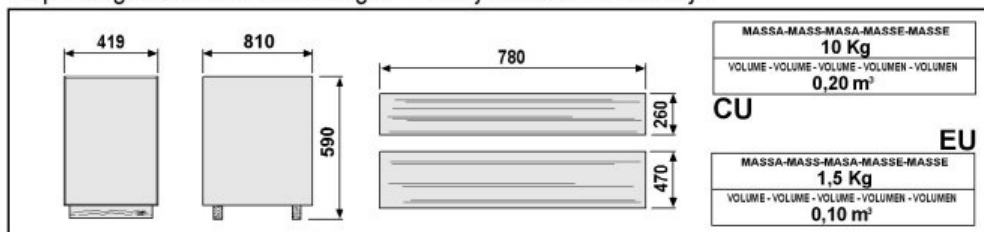


Schema di montaggio - Mounting scheme - Schema de montage
Montageschema - Esquema de montaje



- * Raccomandazioni in sede di installazione e per il controllo fornite sul manuale di installazione
- * To be advised at time of order for factory installation and operating instructions
- * Recommendations au moments d'installations et pour le contrôle fournis sur le manuel d'installation
- * Empfehlungen für die Installationsphase und zur Kontrolle, die im Handbuch zur Installation enthalten sind
- * Por cuanto respecta a recomendaciones de instalación y control ver manual de instalación

Massa e misure imballi - Packing mass and dimensions - Masse et dimensions emballages
Verpackungsmasse und-abmessungen - Masa y medidas del embalaje



ZANOTTI S.p.A.